

## ПРАКТИЧНА РОБОТА № 3

### Робота з мережевими ресурсами

#### Всі дії з правами «АДМІНІСТРАТОРА»

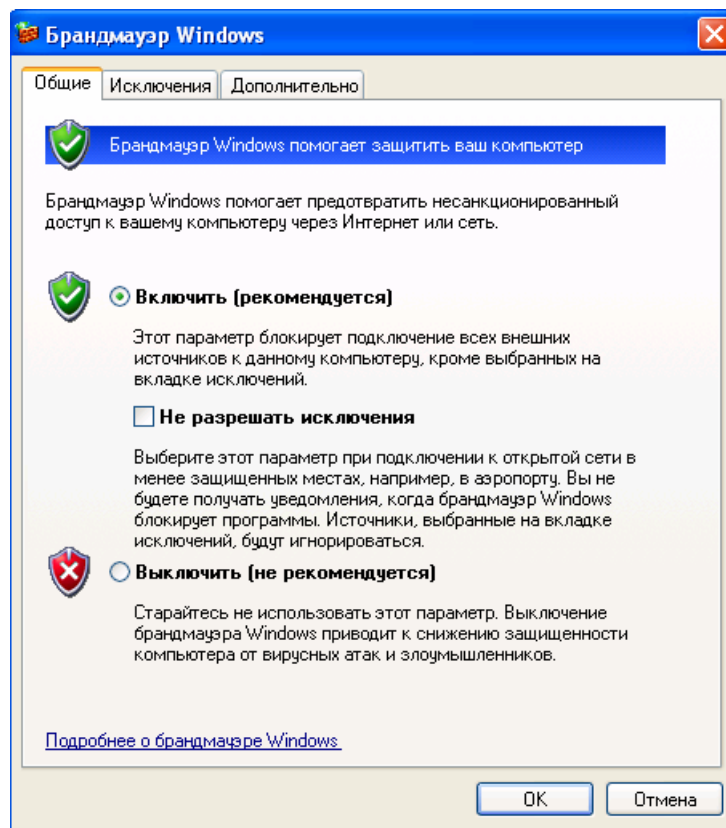
#### Налаштування брандмауера Windows.

Брандмауер (мережевий екран) – це захисний бар'єр між комп'ютером чи мережею і зовнішнім світом.

Меню «*Пуск – Панель управління - брандмауэр Windows*»

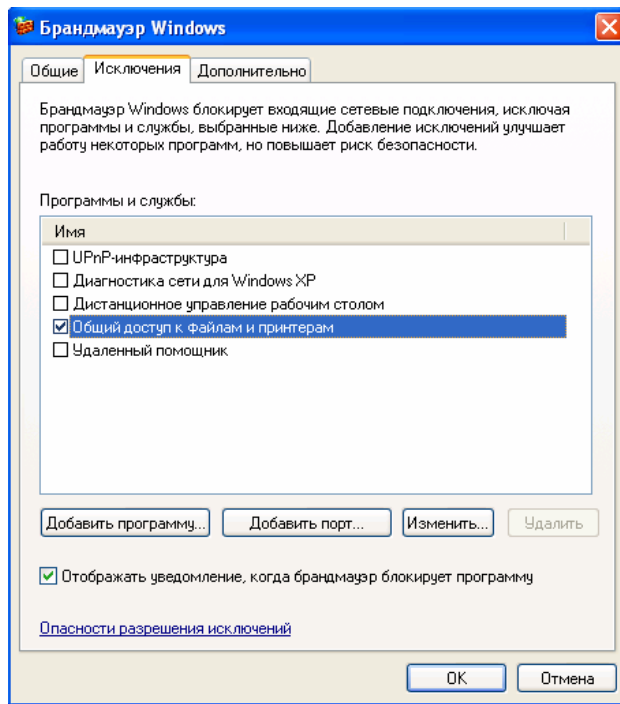


Установлюємо перемикач в пункті «*Включить*».

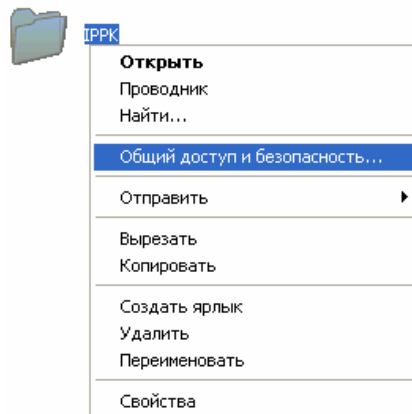


Перейти на закладку «*Исключения*».

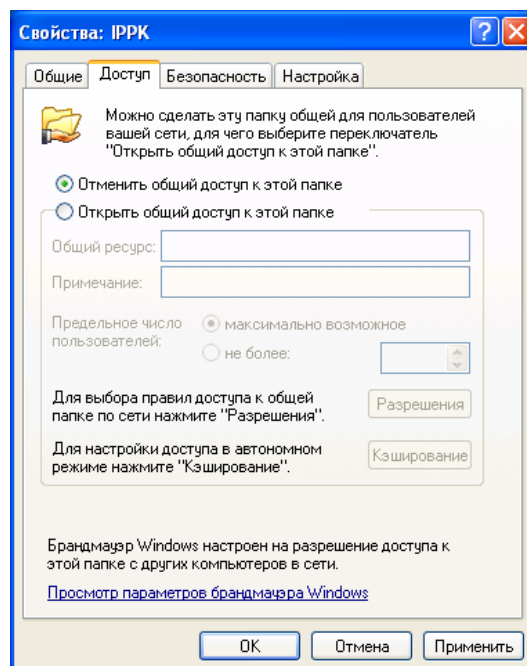
Виділяємо пункт «*Общий доступ к файлам и принтерам*».



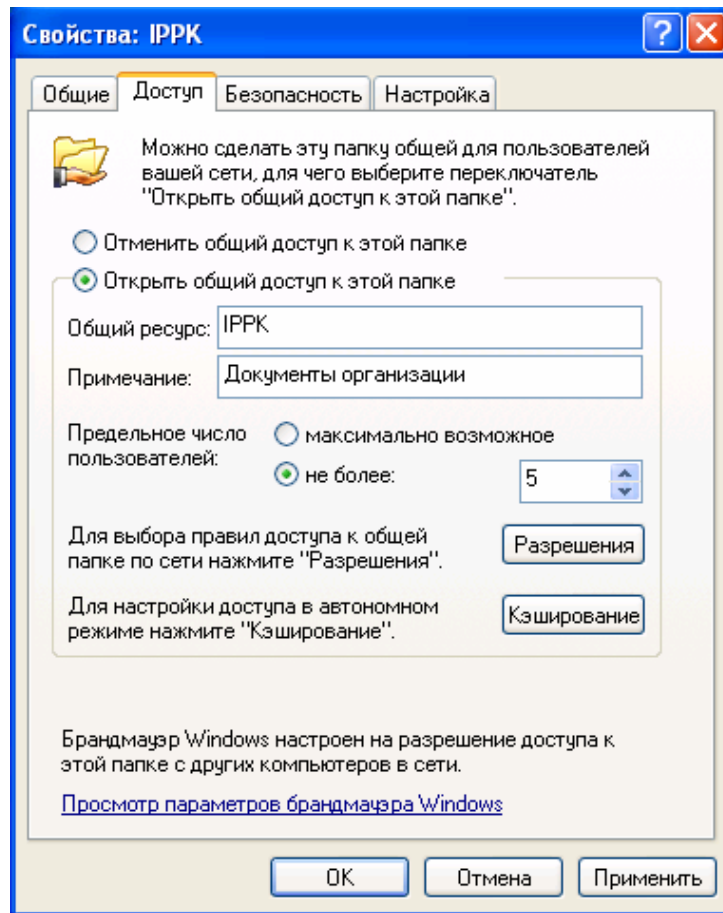
**а. Створення спільного мережевого каталогу (папки) локального комп'ютера.** Правую кнопку миші натискаємо на каталозі, в контекстному меню обираємо пункт «Общий доступ и безопасность».

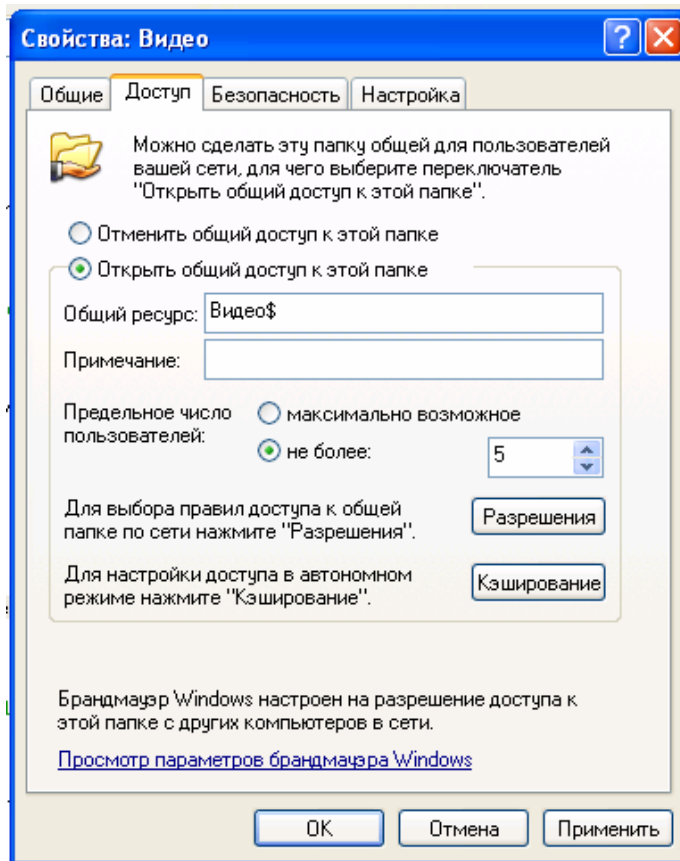


Встановлюємо перемикач в положення «Открыть общий доступ к этой папке»



За замовчуванням ім'я мережевого каталогу однакове з ім'ям самого каталогу. Його можна перейменувати в пункті «Общий ресурс». Приховані папки позначаються знаком «\$», тобто ці папки не видимі оглядачі мережі. Для відкриття цих папок необхідно вказати повний шлях з символом «\$». Приклад: \\virtual-xp\Видео\$, де \\ - символи, які вказуються перед ім'ям комп'ютера, virtual-xp – ім'я комп'ютера, Видео\$ - ім'я прихованої спільної папки.



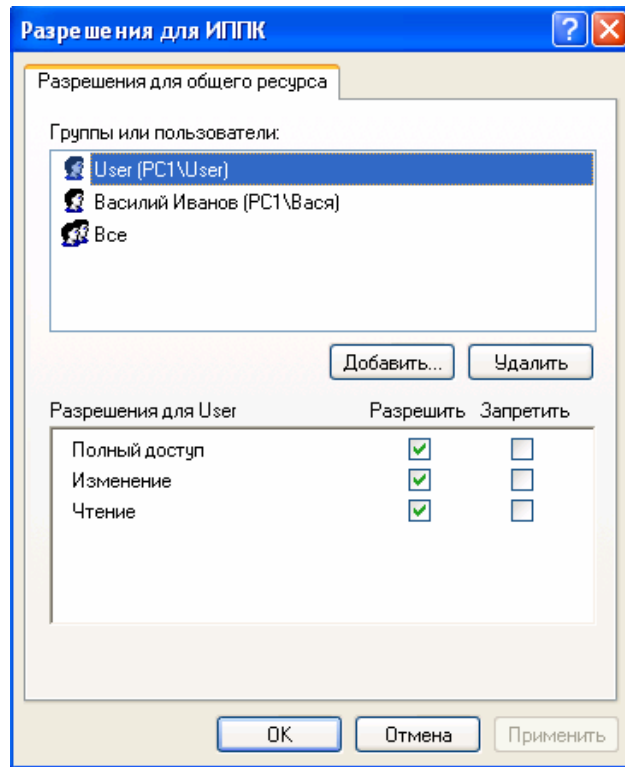


«Примечание» - Довідкова інформація.


«Предельное число пользователей»: кількість користувачів, які можуть одночасно підключитися до даного каталогу по мережі.

«Разрешение» - Список користувачів і їх права на цей каталог в мережі.

Додаємо користувачів і надаємо їх права доступу (Змінюючи, **чтения**).



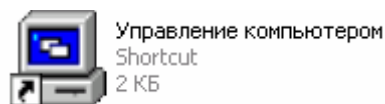
Після використання всіх параметрів каталог з спільним користуванням буде виглядати так:

На локальному комп'ютері  ИППК

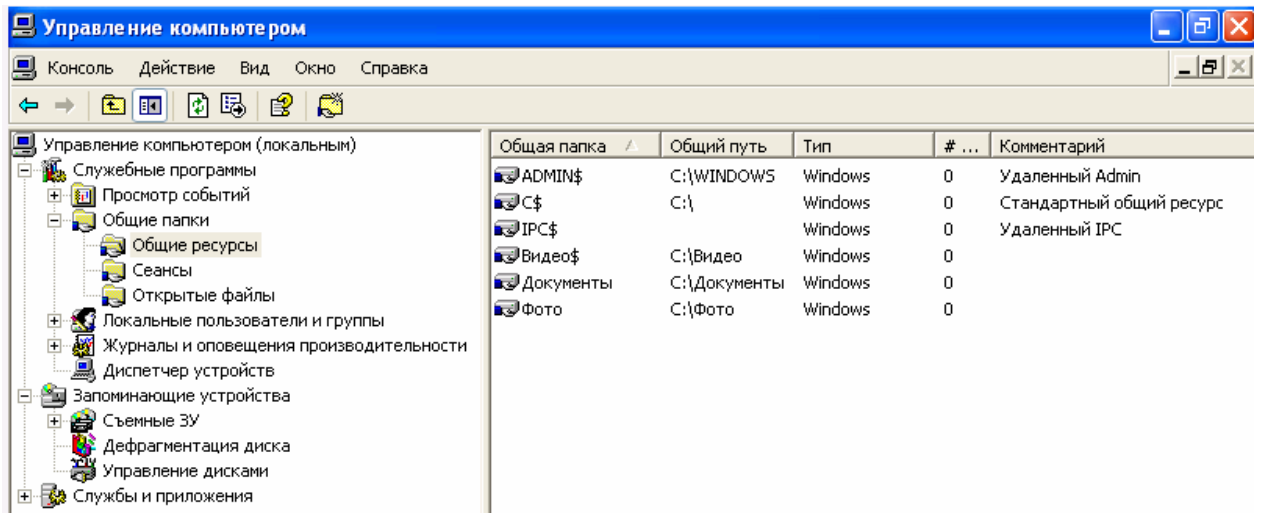
В мережі  ИППК

**в. Перегляд та редагування мережевих ресурсів.** В цій консолі відображаються спільні мережеві папки локального комп'ютера (тобто папки видимі іншим компютерам). Приховані папки відображаються знаком «\$», тобто папки не видимі у переглядачі.

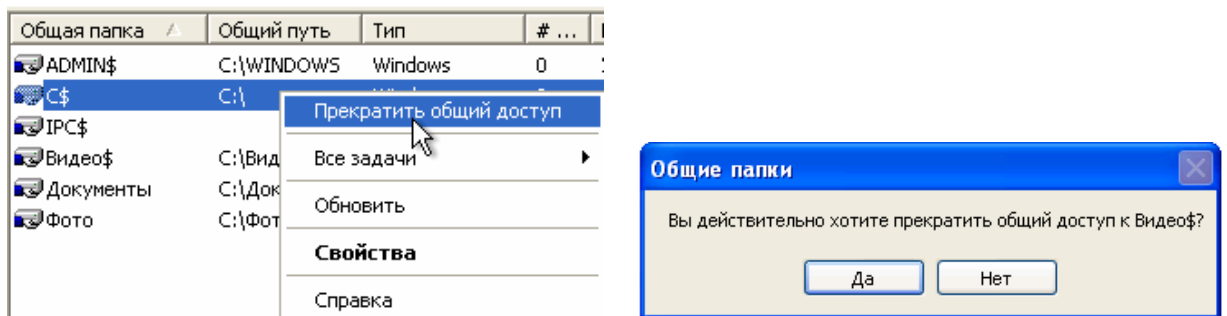
Меню: «Пуск – Панель управления – Администрирование – Управление компьютером»



Открыть меню «Служебные программы – Общие папки – Общие ресурсы».

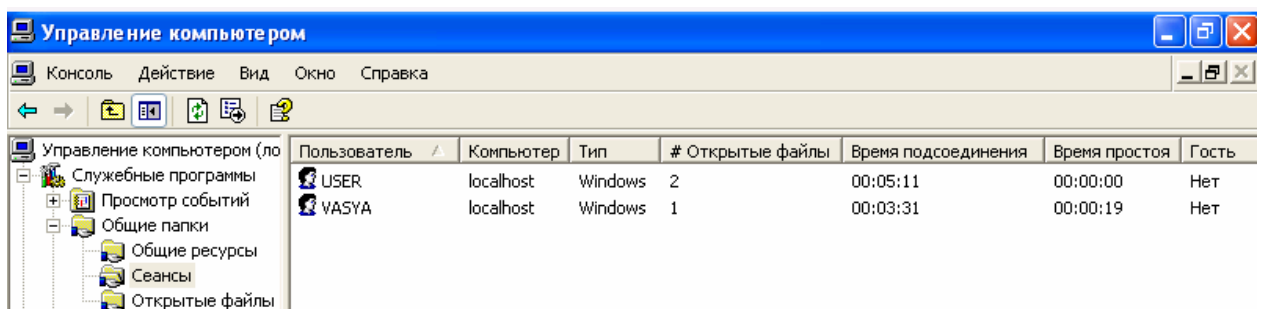


Для закрытия спільного доступу до папки, викликаємо контекстне меню виділеної папки і обираємо пункт **Прекратить общий доступ**. З цього моменту папка буде невидима в мережі.

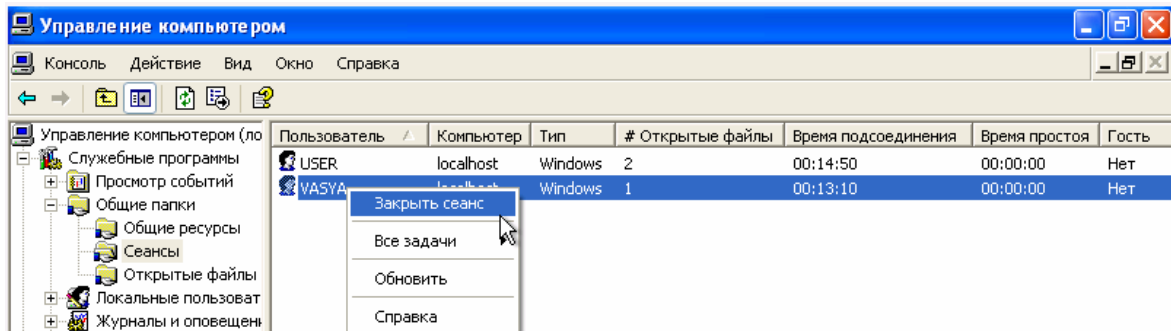


**с. Перегляд та керування сеансами.** В даній консол можна побачити:

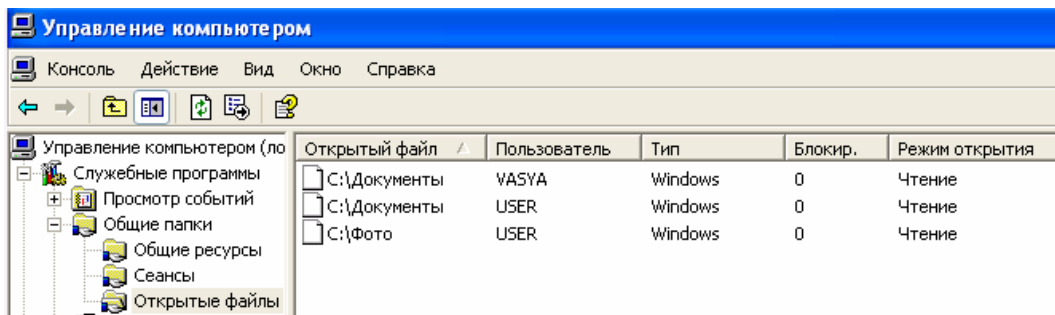
- Користувачів, які відкрили вашу спільну мережеву папку;
- З якого компютера була відкрита ваша спільна мережева папка;
- Кількість відкритих папок;
- Час підключення;
- Час простою.



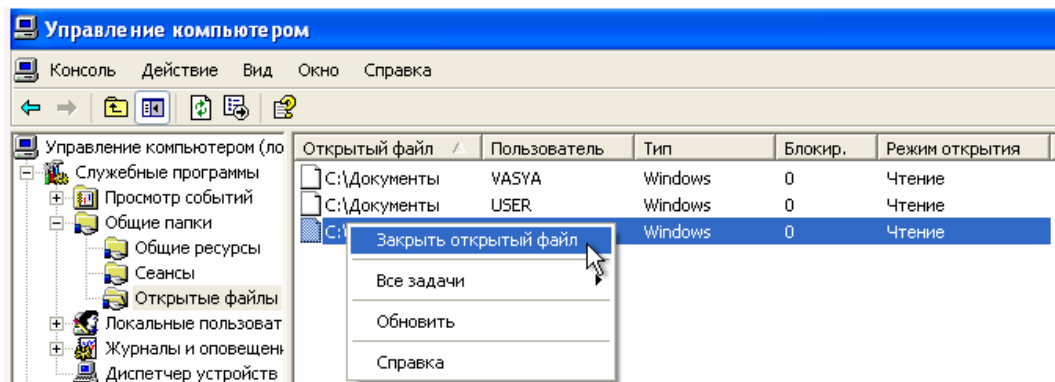
Для відключення користувача, викликаємо контекстне меню на виділеному користувачі і обираємо пункт «Закреть сеанс».



**d. Перегляд відкритих файлів.** В даній консолі можна побачити відкриті файли.



Для закрытия файла выкликаємо контекстне меню на виділеному файлі, обираємо пункт меню «Закреть открытый файл».



### Локальна політика безпеки локального комп'ютера.

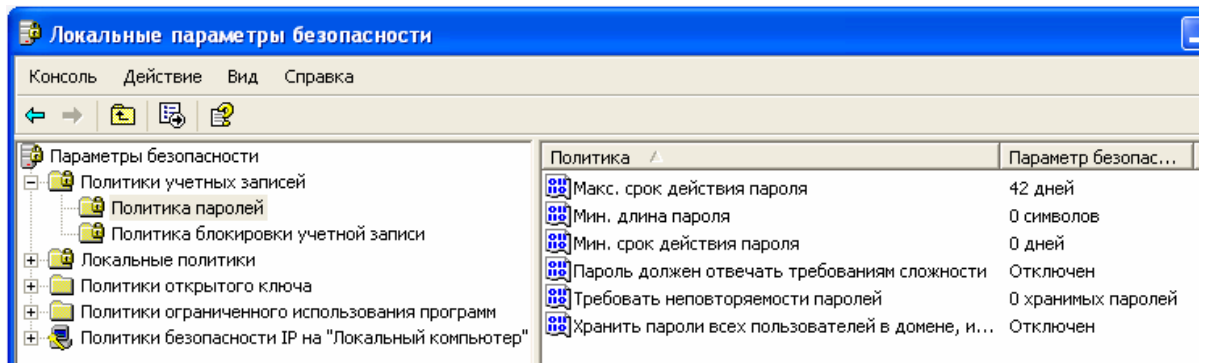
В даній консолі налаштовуються всі основні параметри безпеки.

Меню: «Пуск – Панель управления – Администрирование – Локальная политика безопасности»



Локальная политика безопасности  
Ярлык

**a. Політика паролів.** Відкриваємо меню «Политика учетных записей – Политика паролей»

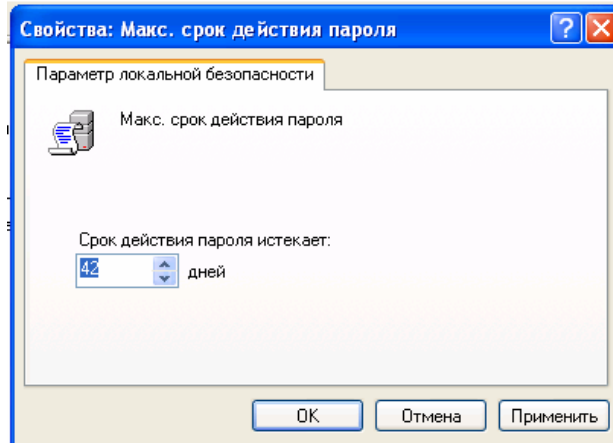


<b>Вимога до вибору пароля</b>	<b>Одержуваний ефект</b>
<i>Довжина пароля</i>	Ускладнює завдання зломисника при спробі підглянути пароль або підібрати пароль методом "тотального випробування"
<i>Використання пароля різних груп символів ( ! @ # \$ % ^ &amp; * + \ / )</i>	Ускладнює завдання зломисника при спробі підібрати пароль методом "тотального випробування"
<i>Перевірка і відбраковування пароля за словником</i>	Ускладнює завдання зломисника при спробі підібрати пароль за словником
<i>Встановлення максимального терміну дії пароля</i>	Ускладнює завдання зломисника по підборі паролів методом тотального випробування, в тому числі без безпосереднього звернення до системи захисту (режим off-line)
<i>Встановлення мінімального строку дії пароля</i>	Перешкоджає спробам користувача замінити пароль на старий після його зміни за попереднім вимогою
<i>Ведення журналу історії паролів</i>	Забезпечує додатковий ступінь захисту за попереднім вимогою
<i>Обмеження числа спроб введення пароля</i>	Перешкоджає інтерактивного підбору паролів зломисником
<i>Підтримка режиму примусової зміни пароля користувача</i>	Забезпечує ефективність вимоги, що обмежує максимальний термін дії пароля
<i>Використання затримки при введенні неправильного пароля</i>	Перешкоджає інтерактивного підбору паролів зломисником
<i>Заборона на вибір пароля самим користувачем і автоматична генерація паролів</i>	Виключає можливість підібрати пароль за словником. Якщо алгоритм генерації паролів не відомий зломиснику, останній може підбирати паролі тільки методом "тотального випробування"
<i>Примусова зміна пароля при першій реєстрації користувача в системі</i>	Захищає від неправомірних дій системного адміністратора, який має доступ до пароля в момент створення облікового запису

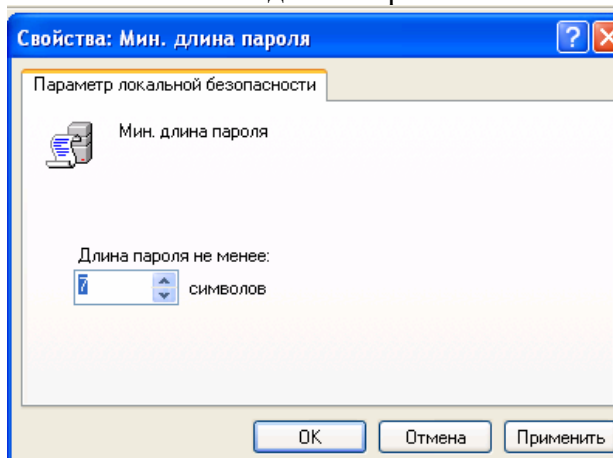


В даній консолі налаштувуються:

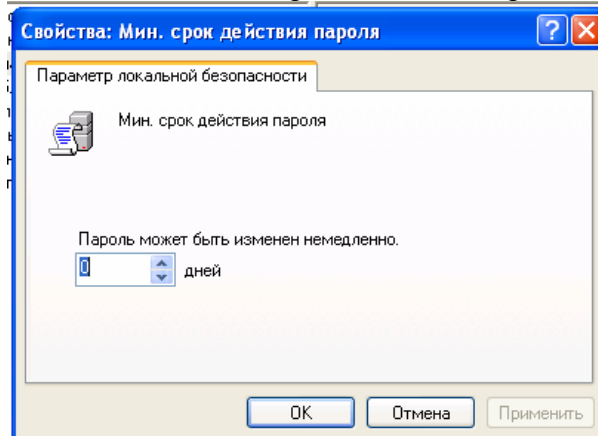
- Максимальный срок действия пароля



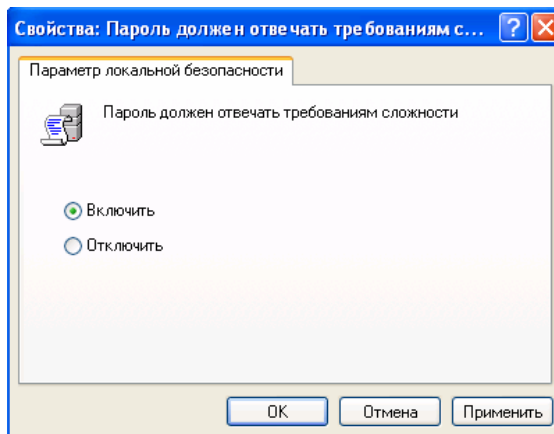
- Минимальная длина пароля



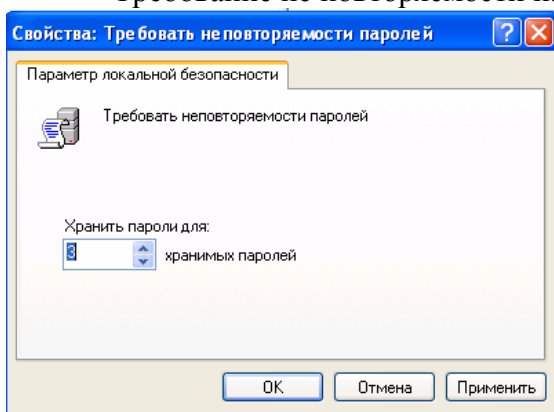
- Минимальный срок действия пароля



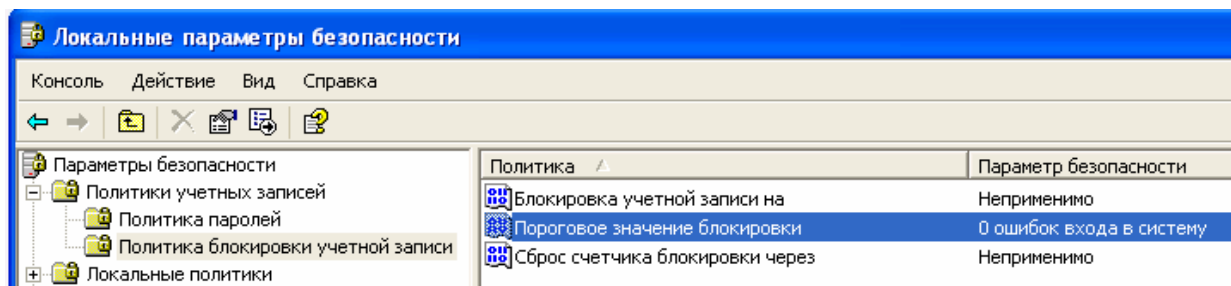
- Требования к выбору пароля (уровень сложности пароля, большой – маленький символ + цифра + спец символ).



- Требование не повторяемости паролей (ведение журнала паролей)

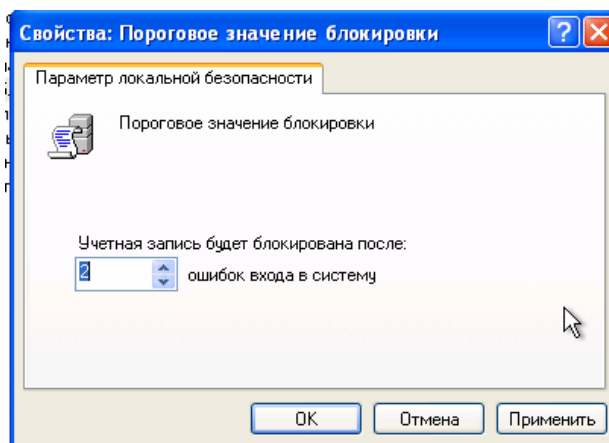


**в. Політика блокування облікових записів.** Дана консоль налаштовує політику блокування облікових записів

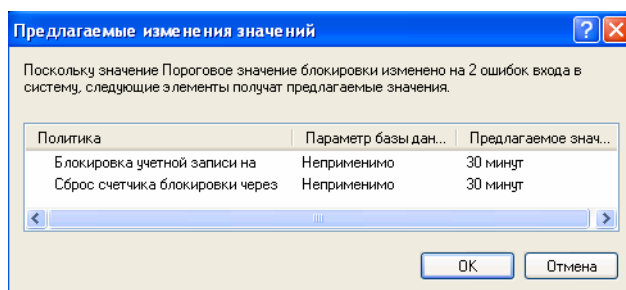


В даній консолі налаштовується:

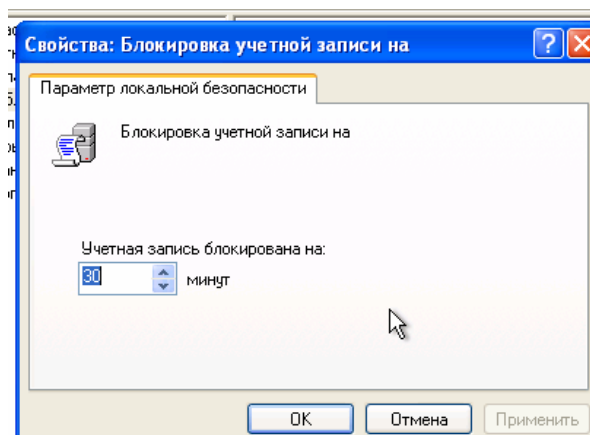
• Граничне значення блокування - кількість неправильного введення пароля після якого буде заблокована система (для налаштування даної конслоли в першу чередб потрібно налаштувати параметр «Пороговое значение блокировки»).



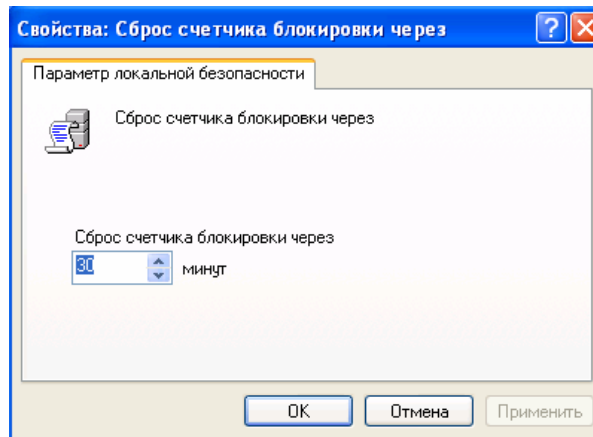
Після першої активації даного параметра система запропонує свої налаштування параметрів блокування:



• Блокування облікового запису на заданий час



- Скидання лічильника блокування після заданого часу



## ЗАВДАННЯ ДЛЯ ПРАКТИЧНОЇ РОБОТИ

Створити на диску «С:» дві папки, першу з ім'ям вашого прізвища, другу з вашим ім'ям. У цих папках по одному текстовому файлу з іменами doc1.txt, doc2.txt відповідно. Обидві папки повинні бути доступні по мережі для всіх користувачів(читання і запис). Друга папка повинна бути прихована по мережі. Відключити в консолі доступ до першої папки. Відкрити по мережі файл, який знаходиться у прихованій папці. Переглянути з допомогою консолі підключених по мережі користувачів і відкритих папок(файлів).

Операційна система Microsoft Windows XP Professional, Windows Vista, Windows 7, Windows 8.

### ЗАВДАННЯ ПО ВАРІАНТАМ:

#### Варіант 1

А) Ограничить количество одновременных подключений к первой папке, предельное число пользователей = 1.

Б) Максимальный срок действия пароля = 15

Минимальная длина пароля=6

Требования к выбору пароля =Включить

Требование не повторяемости паролей =2

В) Пороговое значение блокировки =3

Блокировка учетной записи на заданное время =25

Сброс счетчика блокировки после заданного времени=25

#### Варіант 2

А) Ограничить количество одновременных подключений к первой папке, предельное число пользователей = 2.

Б) Максимальный срок действия пароля = 16,

Минимальная длина пароля=7

Требования к выбору пароля =Включить

Требование не повторяемости паролей =3

В) Пороговое значение блокировки =1

Блокировка учетной записи на заданное время =10

Сброс счетчика блокировки после заданного времени=10

#### Варіант 3

А) Ограничить количество одновременных подключений к первой папке, предельное число пользователей = 3.

Б) Максимальный срок действия пароля = 17,

Минимальная длина пароля=8

Требования к выбору пароля =Включить

Требование не повторяемости паролей =4

В) Пороговое значение блокировки =2

Блокировка учетной записи на заданное время =11

Сброс счетчика блокировки после заданного времени=11

#### Варіант 4

А) Ограничить количество одновременных подключений к первой папке, предельное число пользователей = 4.

Б) Максимальный срок действия пароля = 18,  
Минимальная длина пароля=5  
Требования к выбору пароля =Включить  
Требование не повторяемости паролей =7

В) Пороговое значение блокировки =4  
Блокировка учетной записи на заданное время =13  
Сброс счетчика блокировки после заданного времени=13

### **Вариант 5**

А) Ограничить количество одновременных подключений к первой папке, предельное число пользователей = 5.

Б) Максимальный срок действия пароля = 19,  
Минимальная длина пароля=10  
Требования к выбору пароля =Включить  
Требование не повторяемости паролей =1

В) Пороговое значение блокировки =5  
Блокировка учетной записи на заданное время =14  
Сброс счетчика блокировки после заданного времени=14

### **Вариант 6**

А) Ограничить количество одновременных подключений к первой папке, предельное число пользователей =6.

Б) Максимальный срок действия пароля = 20,  
Минимальная длина пароля=11  
Требования к выбору пароля =Включить  
Требование не повторяемости паролей =2

В) Пороговое значение блокировки =6  
Блокировка учетной записи на заданное время =15  
Сброс счетчика блокировки после заданного времени=15

### **Вариант 7**

А) Ограничить количество одновременных подключений к первой папке, предельное число пользователей = 7

Б) Максимальный срок действия пароля = 21,  
Минимальная длина пароля=7  
Требования к выбору пароля =Включить  
Требование не повторяемости паролей =4

В) Пороговое значение блокировки =7  
Блокировка учетной записи на заданное время =16  
Сброс счетчика блокировки после заданного времени=16

### **Вариант 8**

А) Ограничить количество одновременных подключений к первой папке, предельное число пользователей = 8.

Б) Максимальный срок действия пароля = 22,  
Минимальная длина пароля=9  
Требования к выбору пароля =Включить  
Требование не повторяемости паролей =5

В) Пороговое значение блокировки =8  
Блокировка учетной записи на заданное время =17  
Сброс счетчика блокировки после заданного времени=17

### **Вариант 9**

А) Ограничить количество одновременных подключений к первой папке, предельное число пользователей = 9.

Б) Максимальный срок действия пароля = 23,  
Минимальная длина пароля=11  
Требования к выбору пароля =Включить  
Требование не повторяемости паролей =20

В) Пороговое значение блокировки =9  
Блокировка учетной записи на заданное время =18  
Сброс счетчика блокировки после заданного времени=18

### **Вариант 10**

А) Ограничить количество одновременных подключений к первой папке, предельное число пользователей = 10.

Б) Максимальный срок действия пароля = 24,  
Минимальная длина пароля=8  
Требования к выбору пароля =Включить  
Требование не повторяемости паролей =6

В) Пороговое значение блокировки =10  
Блокировка учетной записи на заданное время =19  
Сброс счетчика блокировки после заданного времени=19

### **Вариант 12**

А) Ограничить количество одновременных подключений к первой папке, предельное число пользователей = 1.

Б) Максимальный срок действия пароля = 25,  
Минимальная длина пароля=4  
Требования к выбору пароля =Включить  
Требование не повторяемости паролей =22

В) Пороговое значение блокировки =1  
Блокировка учетной записи на заданное время =60  
Сброс счетчика блокировки после заданного времени=60

### **Вариант 13**

А) Ограничить количество одновременных подключений к первой папке, предельное число пользователей = 2.

Б) Максимальный срок действия пароля = 26,  
Минимальная длина пароля=6  
Требования к выбору пароля =Включить  
Требование не повторяемости паролей =4

В) Пороговое значение блокировки =2  
Блокировка учетной записи на заданное время =65  
Сброс счетчика блокировки после заданного времени=65

### **Вариант 14**

А) Ограничить количество одновременных подключений к первой папке, предельное число пользователей = 3

Б) Максимальный срок действия пароля = 27,  
Минимальная длина пароля=7  
Требования к выбору пароля =Включить  
Требование не повторяемости паролей =5

В) Пороговое значение блокировки =4  
Блокировка учетной записи на заданное время =125  
Сброс счетчика блокировки после заданного времени=125

### **Вариант 15**

А) Ограничить количество одновременных подключений к первой папке, предельное число пользователей = 4.

Б) Максимальный срок действия пароля = 28,  
Минимальная длина пароля=8  
Требования к выбору пароля =Включить  
Требование не повторяемости паролей =6

В) Пороговое значение блокировки =5  
Блокировка учетной записи на заданное время =48  
Сброс счетчика блокировки после заданного времени=48

### **Вариант 16**

А) Ограничить количество одновременных подключений к первой папке, предельное число пользователей = 5.

Б) Максимальный срок действия пароля = 29,  
Минимальная длина пароля=9  
Требования к выбору пароля =Включить  
Требование не повторяемости паролей =7

В) Пороговое значение блокировки =6



Блокировка учетной записи на заданное время =24  
Сброс счетчика блокировки после заданного времени=24

### **Вариант 17**

А) Ограничить количество одновременных подключений к первой папке, предельное число пользователей = 6.

Б) Максимальный срок действия пароля = 30,  
Минимальная длина пароля=8  
Требования к выбору пароля =Включить  
Требование не повторяемости паролей =9

В) Пороговое значение блокировки =7  
Блокировка учетной записи на заданное время =102  
Сброс счетчика блокировки после заданного времени=102

### **Вариант 18**

А) Ограничить количество одновременных подключений к первой папке, предельное число пользователей = 7.

Б) Максимальный срок действия пароля = 31,  
Минимальная длина пароля=4  
Требования к выбору пароля =Включить  
Требование не повторяемости паролей =12

В) Пороговое значение блокировки =9  
Блокировка учетной записи на заданное время =104  
Сброс счетчика блокировки после заданного времени=104

### **Вариант 19**

А) Ограничить количество одновременных подключений к первой папке, предельное число пользователей = 8.

Б) Максимальный срок действия пароля = 32,  
Минимальная длина пароля=8  
Требования к выбору пароля =Включить  
Требование не повторяемости паролей =1

В) Пороговое значение блокировки =10  
Блокировка учетной записи на заданное время =205  
Сброс счетчика блокировки после заданного времени=205

### **Вариант 20**

А) Ограничить количество одновременных подключений к первой папке, предельное число пользователей = 9.

Б) Максимальный срок действия пароля = 33,  
Минимальная длина пароля=1  
Требования к выбору пароля =Включить  
Требование не повторяемости паролей =30

В) Пороговое значение блокировки =15  
Блокировка учетной записи на заданное время =55  
Сброс счетчика блокировки после заданного времени=55

### **Вариант 21**

А) Ограничить количество одновременных подключений к первой папке, предельное число пользователей = 10.

Б) Максимальный срок действия пароля = 34,  
Минимальная длина пароля=13  
Требования к выбору пароля =Включить  
Требование не повторяемости паролей =2

В) Пороговое значение блокировки =14  
Блокировка учетной записи на заданное время =45  
Сброс счетчика блокировки после заданного времени=45

### **Вариант 22**

А) Ограничить количество одновременных подключений к первой папке, предельное число пользователей = 9.

Б) Максимальный срок действия пароля = 35,  
Минимальная длина пароля=3  
Требования к выбору пароля =Включить  
Требование не повторяемости паролей =40

В) Пороговое значение блокировки =13  
Блокировка учетной записи на заданное время =37  
Сброс счетчика блокировки после заданного времени=37

### **Вариант 23**

А) Ограничить количество одновременных подключений к первой папке, предельное число пользователей = 8.

Б) Максимальный срок действия пароля = 36,  
Минимальная длина пароля=11  
Требования к выбору пароля =Включить  
Требование не повторяемости паролей =4

В) Пороговое значение блокировки =12  
Блокировка учетной записи на заданное время =48  
Сброс счетчика блокировки после заданного времени=48

### **Вариант 24**

А) Ограничить количество одновременных подключений к первой папке, предельное число пользователей = 7.

Б) Максимальный срок действия пароля = 37,  
Минимальная длина пароля=6  
Требования к выбору пароля =Включить  
Требование не повторяемости паролей =10

В) Пороговое значение блокировки =11  
Блокировка учетной записи на заданное время =62  
Сброс счетчика блокировки после заданного времени=62

### **Вариант 25**

А) Ограничить количество одновременных подключений к первой папке, предельное число пользователей = 6.

Б) Максимальный срок действия пароля = 38,  
Минимальная длина пароля=7  
Требования к выбору пароля =Включить  
Требование не повторяемости паролей =9

В) Пороговое значение блокировки =5  
Блокировка учетной записи на заданное время =87  
Сброс счетчика блокировки после заданного времени=87

### **Вариант 26**

А) Ограничить количество одновременных подключений к первой папке, предельное число пользователей = 5.

Б) Максимальный срок действия пароля = 39,  
Минимальная длина пароля=8  
Требования к выбору пароля =Включить  
Требование не повторяемости паролей =6

В) Пороговое значение блокировки =2  
Блокировка учетной записи на заданное время =5  
Сброс счетчика блокировки после заданного времени=5

### **Вариант 27**

А) Ограничить количество одновременных подключений к первой папке, предельное число пользователей = 4.

Б) Максимальный срок действия пароля = 40,  
Минимальная длина пароля=7  
Требования к выбору пароля =Включить  
Требование не повторяемости паролей =7

В) Пороговое значение блокировки =1  
Блокировка учетной записи на заданное время =2  
Сброс счетчика блокировки после заданного времени=2

### **Вариант 28**

А) Ограничить количество одновременных подключений к первой папке, предельное число пользователей = 3.

Б) Максимальный срок действия пароля = 41,  
Минимальная длина пароля=6  
Требования к выбору пароля =Включить  
Требование не повторяемости паролей =6

В) Пороговое значение блокировки =4  
Блокировка учетной записи на заданное время =1  
Сброс счетчика блокировки после заданного времени=1

### **Варіант 29**

А) Ограничить количество одновременных подключений к первой папке, предельное число пользователей = 2.

Б) Максимальный срок действия пароля = 42,  
Минимальная длина пароля=5  
Требования к выбору пароля =Включить  
Требование не повторяемости паролей =5

В) Пороговое значение блокировки =8  
Блокировка учетной записи на заданное время =3  
Сброс счетчика блокировки после заданного времени=3

### **Варіант 30**

А) Ограничить количество одновременных подключений к первой папке, предельное число пользователей = 1.

Б) Максимальный срок действия пароля = 43,  
Минимальная длина пароля=4  
Требования к выбору пароля =Включить  
Требование не повторяемости паролей =4

В) Пороговое значение блокировки =30  
Блокировка учетной записи на заданное время =4  
Сброс счетчика блокировки после заданного времени=4

## **ЗАПИТАННЯ**

1. Що таке брандмауер?
2. У чому полягає робота брандмауера?
3. Види брандмауерів
4. Переваги використання брандмауера
5. Які існують рівні небезпеки для брандмауера?
6. Міжмережевий екран як засіб від вторгнення з Internet
7. Функціональні вимоги та компоненти міжмережевих екранів
8. Посилена аутентифікація
9. Основні схеми мережевого захисту на базі міжмережевих екранів
10. Що може і чого не може брандмауер Windows Що таке брандмауер?