

Задача. «БАЗИ ДАНИХ У MS EXCEL»

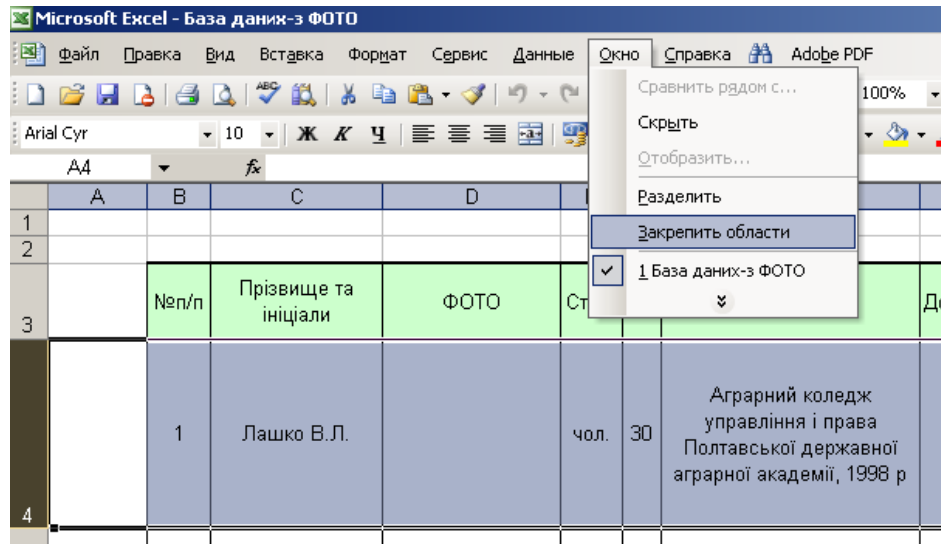
- Створити та заповнити базу даних в **EXCEL**, стовпцям надати типи даних, задані у таблиці. В обчислювальні стовпці ввести необхідні формули. Лист з базою перейменувати на **База даних**. Книгу назвати **БАЗА-2016**.

Дані (назви стовпців таблиці)	Тип даних (Формат – Ячейки)
Порядковий номер	Загальний
Прізвище та ініціали	Текстовий
Фото	Загальний
Стать	Текстовий
Вік	Загальний
Освіта	Загальний
Домашня адреса, телефон	Загальний
Посада	Текстовий
Погодинна ставка	Фінансовий
Відпрацьовано годин	Загальний
Нараховано	Фінансовий
Податок з прибутку (13%)	Фінансовий
До видачі	Фінансовий

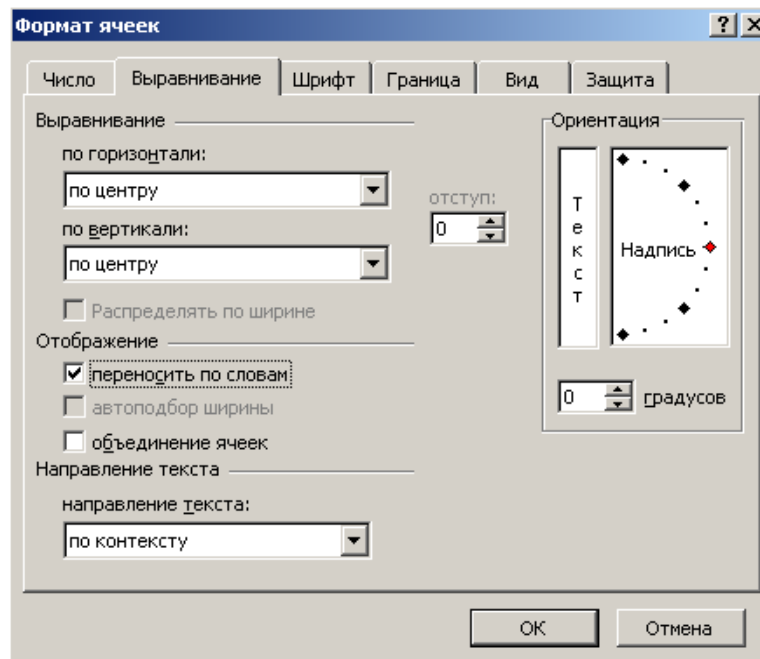
The screenshot shows an Excel spreadsheet with the following data:

БАЗА ДАНИХ ПРАЦІВНИКІВ ФІРМИ "КРЕДИТ-ПРОМ"												
№ п/п	Прізвище та ініціали	ФОТО	Стать	Вік	Освіта	Домашня адреса, телефон	Посада	Погодинна ставка	Відпрацьовано	Нараховано	Податок з прибутку	До видачі
1	Лашко В.Л.		чол.	30	Аграрний коледж управління і права Полтавської державної аграрної академії, 1998 р	м. Полтава, вул. Монастирська, 12, кв.123, д.т. 60-12-35, моб. 066-45-45-987	директор	45,25 грн.	90	4 072,50 грн.	529,43 грн.	3 543,08 грн.
2	Павленко О.С.		жін.	35	Аграрно-економічний коледж Полтавської державної аграрної академії, 1993 р	м. Полтава, вул. 1100-річчя м. Полтави, 9, кв.98, д.т. 7-26-12; моб. 099-654-68-68	бухгалтер	15,10 грн.	86	1 298,60 грн.	168,82 грн.	1 129,78 грн.
3	Литвин К.П.		жін.	35	Полтавський національний технічний університет ім.Ю.Кондратюка, 1993 р.; Полтавська державна аграрна академія, 1995 р., магістр з фінансів	м. Полтава, вул. Володарського, 26, моб. 093-64-64-789	менеджер	12,30 грн.	120	1 476,00 грн.	191,88 грн.	1 284,12 грн.
4	Карпенко Р.Л.		жін.	31	Полтавська державна аграрна академія, 1995 р., магістр з економіки та менеджменту	м. Полтава, пров. Рибальський, 10-а, кв.6, д.т. 52-56-98; моб. 066-632-91-59, 063-63-61-654	менеджер	11,40 грн.	135	1 539,00 грн.	200,07 грн.	1 338,93 грн.
5	Назаренко В.В.		чол.	29	Полтавський національний технічний університет ім.Ю.Кондратюка, 1993 р.; Полтавська державна аграрна академія, 1995 р., магістр з фінансів	м. Полтава, вул. Духова, 62; тел. 7-73-63; моб. 068-78-84-672	оператор	22,20 грн.	86	1 909,20 грн.	248,20 грн.	1 661,00 грн.
6	Назарюк А.Р.		чол.	62	Полтавське професійно-технічне училище №10	м.Полтава вул.Леніна,1/23, Телефон: (8053) 50-03-23;	водій	4,90 грн.	180	882,00 грн.	114,66 грн.	767,34 грн.

Заповнити базу даних на 15 працівників. Змінити колір шапки таблиці та закріпити шапку таблиці (**Окно – Закрепить области**).

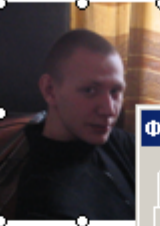
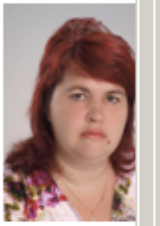


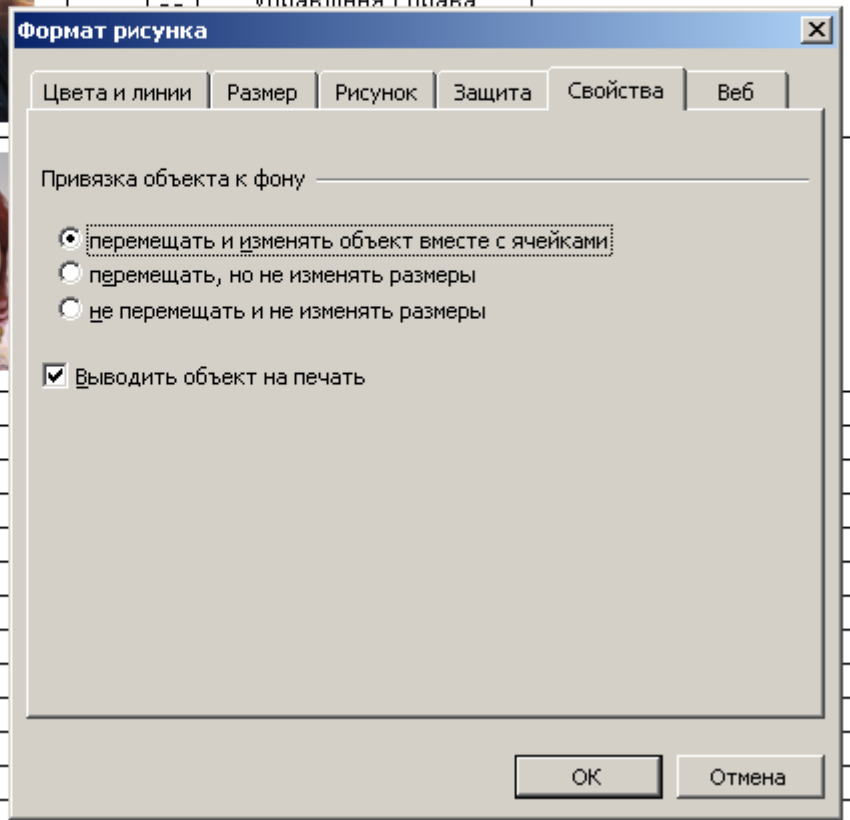
Формат комірок кожного рядка необхідно задати наступним чином: виділити весь діапазон комірок, вибрати **Формат-Ячейки**, на вкладці **Число** – формат **Общий**, на вкладці **Вирівнювання** у полях – вирівнювання по центру, **Отображение** – переносить по словам



У комірці стовпця **Фото** розмістити фото працівника: вибрати **Вставка – Рисунок – Из файла...** Далі вибрати рисунок і натиснути **ОК**.

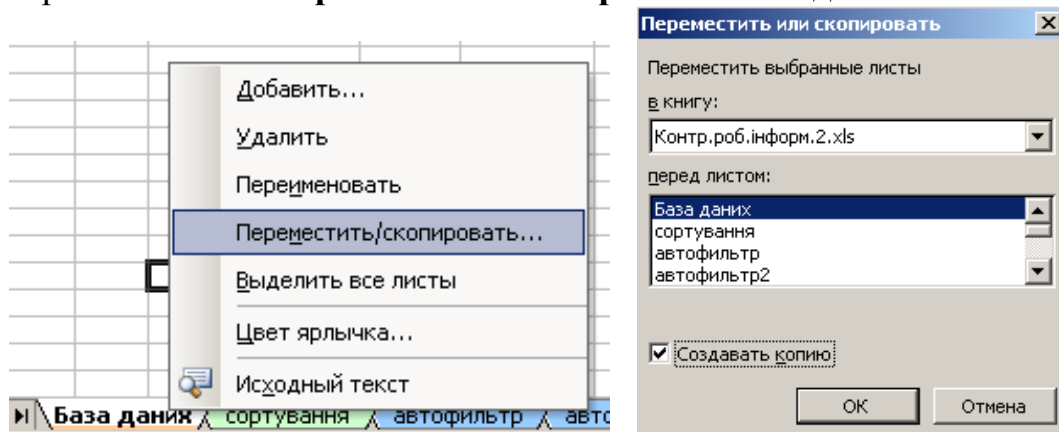
Помістити рисунок у комірку стовпця **Фото** (розмір підібрати, щоб весь рисунок поміщався у комірку, не виходячи за її межі, як показано на рис.). Для цього необхідно викликати з рисунка контекстне меню, далі вибрати: **Формат рисунка – вкладка Свойства – перемещать и изменять объект вместе с ячейками – ОК**.

№п/п	Прізвище та ініціали	ФОТО	Стать	Вік	Освіта	Домашня адреса, телефон
1	Лашко В.Л.				Аграрний коледж управління і права	
2	Павленко О.С.					
3	Литвин К.П.					
4	Карпенко Р.Л.					
5	Назаренко В.В.					
6	Назарюк А.Р.					
7	Діденко О.С.					
8	Петренко Р.О.					
9	Антонович П.Ф.					
10	Яценюк О.О.					
11	Супруненко А.М.					
12	Оберемок Д.Я.					
13	Труш А.Н.					
14	Пивовар І.В.					
15	Горбачьов Л.К.					



УВАГА! Кожне наступне завдання для бази даних виконувати на окремому листі книги. Для зручності доцільно готовий лист **База даних** кожного разу копіювати:

КМ з ярлика листа – Переместить/скопировать – Создать копию - ОК



Потім на скопійованому листі виконати завдання (фільтрацію, сортування, підсумки) і перейменувати його.

2. **Відсортувати** інформацію по полю **П.І.Б.** Лист назвати **Сортування**, колір ярличка – синій.

3. Встановити **автофільтр** по полю **Вік**. Лист назвати **Автофільтр**, колір ярличка – **жовтий**.
4. Підрахувати **проміжні підсумки (суму)** по полям **Нараховано, До видачі** при кожній зміні у полі **Стаж роботи**. Лист назвати **Підсумки**, колір ярличка – **зелений**.
5. Узагальнити відомості в стовпцях БД на основі **зведеної таблиці**. У області «Дані» використовувати поля: **Нараховано і До видачі (сума)**. Вибір полів в областях: «Стовпець» – поле **Посада**, «Рядок» – поле **Прізвище**, «Сторінка» – поле **Стать**. Лист назвати **Зведена таблиця**, колір ярличка – **фіолетовий**.
6. Побудувати **зведену діаграму**.

РЕКОМЕНДАЦІ ЩОДО ВИКОНАННЯ

1. **Сортування** здійснюється за допомогою кнопок

2. **Автофільтр.**

- Виділити потрібний стовпець.
- **Данные – Фильтр –**

Стаж работы	Посада	Погодинна ставка
10	бухгалтер	6,25 грн.
15	бухгалтер	5,10 грн.

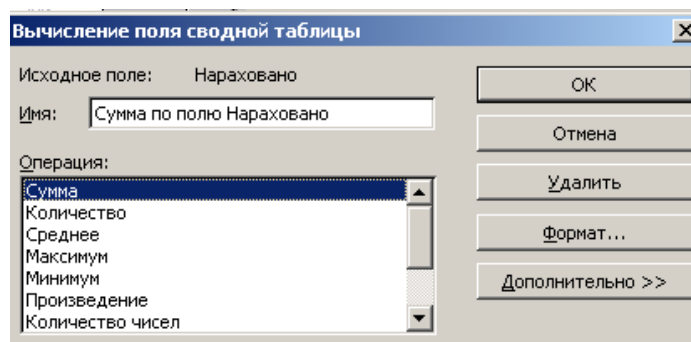
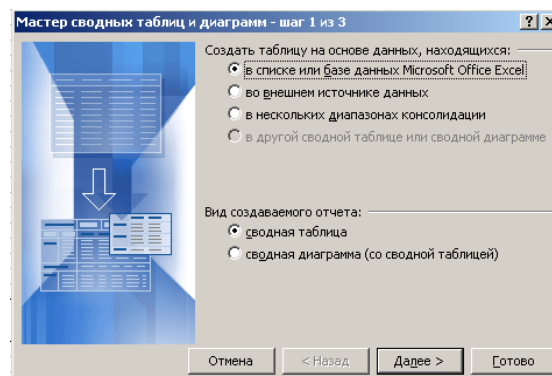
Автофільтр

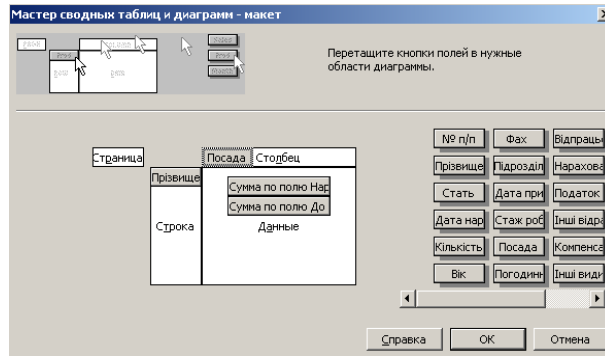
3. **Проміжні підсумки.**

- Активізувати довільну клітинку вихідної таблиці.
- **Данные – Итоги**
- У вікні **Промежуточные итоги** виставити необхідні параметри і натиснути **ОК**.

4. **Зведена таблиця.**

- Активізувати довільну клітинку вихідної таблиці.
- **Данные – Сводная таблица**
- У вікні **Мастер сводных таблиц – шаг 1 из 3** вибрати потрібні параметри, натиснути **Далее**.
- На другому кроці вибрати потрібний діапазон даних, на основі яких буде будуватися зведена таблиця; **Далее**.
- На третьому кроці вибрати новий лист і натиснути кнопку **Макет**
- У вікні майстра **Макет** заповнити поля потрібними кнопками шляхом перетягування їх у поля. (Поле *Страница* не є обов'язковим для заповнення). В кінці натиснути **ОК**.





- У вікні **Мастер сводных таблиц** – шаг 3 из 3 можна вибрати додаткові параметри таблиці згідно умови задачі і натиснути **Готово**.

Подвійне клацання на кнопках у полі **Данные** дозволить відкрити вікно **Вычисление поля сводной таблицы** (за замовчуванням поле сумується), де можна виставити параметри згідно умови задачі.

5. Звездена діаграма. Знаходячись у полі зведеної таблиці натисніть кнопку **Диаграмма** на панелі інструментів **Сводная таблица**.

	А	В	С	Д	Е
1	Стать	жін.			
2					
3	Сумма по полю Нараховано	Посада			
4	Прізвище та ініціали	бухгалтер	менеджер	оператор	Общий итог
5	Голуб В.Г.			1182,75	1182,75
6	Давиденко Л.А.			1920,15	1920,15
7	Діденко О.С.	714			714
8	Карпенко Р.Л.		1539		1539
9	Литвин К.П.		1476		1476
10	Оберемок Д.Я.	979,55			979,55
11	Павленко О.С.	438,6			438,6
12	Петренко Р.О.			1965,6	1965,6
13	Общий итог	2132,15	3015	5068,5	10215,65
14					
15					
16					
17					
18					
19					

